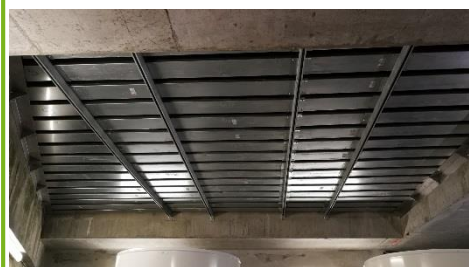
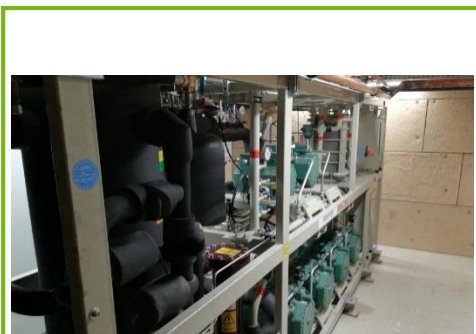




## ENTREPRISE

**Secteur :** Distribution alimentaire

**Contexte :** Dans le cadre de la création d'un nouveau magasin en plein cœur de Paris, Carrefour a fait appel à MCI pour réaliser l'installation frigorifique du magasin de 1 329m<sup>2</sup> sur 2 niveaux.



## NOTRE PRESTATION

- Centrale CO2 TRANSCRITIQUE
- Puissance positive : 138 200 W
- Puissance négative : 25 600 W
- Gazcooler avec moteurs EC
- Traitement acoustique et serrurerie
- 16 CF positives
- 2 CF négatives
- 65 meubles positifs
- 6 meubles négatifs
- 3 locaux climatisés
- Centrale de supervision

## NOTRE VALEUR AJOUTÉE

- Capacité des équipes MCI à fournir une solution technique adaptée et pérenne
- Expertise et savoir-faire des équipes MCI en matière de CO2 transcritique
- Accompagnement des équipes MCI sur l'efficacité énergétique
- Accompagnement des équipes MCI sur le traitement acoustique